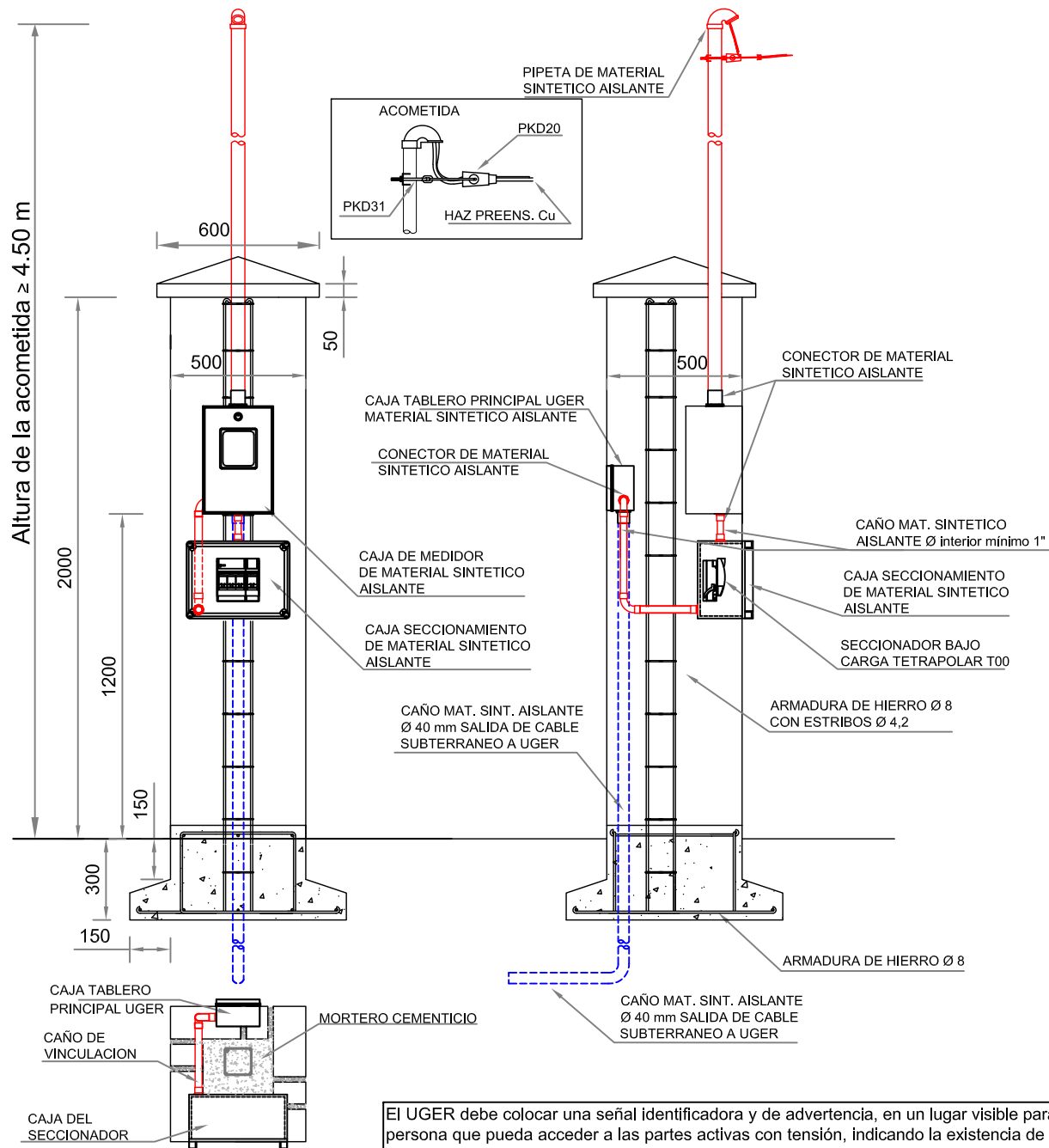


Altura de la acometida \geq 4.50 m



El UGER debe colocar una señal identificadora y de advertencia, en un lugar visible para toda persona que pueda acceder a las partes activas con tensión, indicando la existencia de una generación local que inyecta energía a la red.

- El caño de acometida será metálico con aislación interior y exterior para 1 KV según requisitos del sistema de doble aislación.
- La caja del medidor será de material sintético aislante con grado de protección mínimo IP43 e IK10. Será resistente a la intemperie y la tapa tendrá un visor de policarbonato transparente. El cierre de la misma será mediante perno roscado (perno Anker Lock).
- La caja del tablero principal será de material sintético aislante con grado de protección mínimo IP54 y resistente a la intemperie.
- El seccionador de corte bajo carga sera del tipo tetrapolar, con fusibles NH tamaño 00 para las fases y cuchilla rígida de cobre para el neutro.
- La protección incluida en la caja del tablero principal primario del UGER constará de un interruptor termomagnético y un interruptor diferencial, ambos con apertura tetrapolar, sistema de sujeción D.I.N. y capacidad acorde al diseño de la instalación interna, pero no mayor a 10 kW.
- El cable de acometida, la morsetería de conexión a la red de distribución de EdERSA y el medidor serán provistos y mantenidos por la Distribuidora sin que ello genere un cargo adicional. El cliente UGER será responsable del mantenimiento general del pilar, incluyendo pipeta, caños, cajas, tapas, mampostería y protecciones ubicadas en el tablero principal.
- La fijación de todos los caños a sus respectivas cajas se realizará con conectores de material sintético aislante.
- La conexión mecánica entre las cajas, será con caño de material sintético aislante, rígido o flexible, no propagante de llama y con una resistencia mínima a la compresión de 750 N.
- Para el diseño y construcción de la instalación eléctrica interna deberá seguirse los lineamientos de la resolución EPRE 064, y la Reglamentación para la Ejecución de Instalaciones Eléctricas en Inmuebles de la Asociación Electrotécnica Argentina (AEA)

MATERIALES HOMOLOGADOS

Caño aislado para entrada aérea.
 GENROD Øext: 50mm Long: 3000 mm.
 GC FABRICANTES Øext: 45mm Long: 3000 mm.
 PRIOLO CDA-M1 Øext: 50mm Long: 3000 mm con aislación rígida.
 METALÚRGICA DESIMONE Modelo CADA-3025

Caja para medidor.
 GENROD 07779P-2
 CONEXTUBE 64099036 / 64009036
 VARIPLAST COD 2700

Caja para tablero principal.
 GENROD 04 5000G
 CONEXTUBE 44000055
 VARIPLAST

Caja para Seccionamiento
 GENROD 04 5008.
 CONEXTUBE 40012736

Todo impedimento justificable que impida la construcción del pilar utilizando el tipo de elementos indicados en la presente especificación, deberá ser puesto a consideración de EdERSA

EDERSA

EMPRESA de ENERGIA RIO NEGRO S.A.
 Menguelle 145-(8324) Tel. 0299-4039150
 Cipolletti-Rio Negro-R.A.

PILAR DOBLE AISLACION EN MAMPOSTERIA TRIFASICO CON ACOMETIDA AEREA HASTA 10 kW Y DERIVACION SUBTERRANEA A USUARIO GENERADOR UGER 10 kW