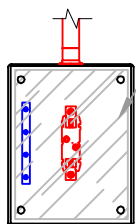


DETALLE CAJA DE TOMA PARA ACOMETIDA SIMPLE



CONTRATAPA DE PROTECCION DE MATERIAL SINTETICO AISLANTE

El UGER debe colocar una señal identificadora y de advertencia, en un lugar visible para toda persona que pueda acceder a las partes activas con tensión, indicando la existencia de una generación local que inyecta energía a la red.

- Los caños de acometida y de salida serán rígidos de material sintético aislante.
- La caja del medidor será de material sintético aislante con grado de protección mínimo IP43 e IK10. Será resistente a la intemperie y la tapa tendrá un visor de policarbonato transparente. El cierre de la misma será mediante perno roscado (perno Anker Lock).
- La caja de toma será de material sintético aislante con grado de protección mínimo IP43 e IK10. Será resistente a la intemperie y el cierre de la tapa será mediante perno roscado (perno Anker Lock). Además tendrá una contratapa de material sintético aislante como protección. Estará equipada con bases para fusibles NH y barra de neutro.
- La caja del seccionamiento será de iguales características de la caja de toma, incluyendo un seccionador de corte bajo carga del tipo bipolar con fusibles NH tamaño 00.
- La caja del tablero principal será de material sintético aislante con grado de protección mínimo IP54 y resistente a la intemperie.
- La protección incluida en la caja del tablero principal primario constará de un interruptor termomagnético y un interruptor diferencial, ambos con apertura bipolar, sistema de sujeción D.I.N. y capacidad acorde a la instalación interna, pero no mayor a 6 kW.
- La conexión mecánica entre las cajas, será con caño de material sintético aislante, rígido o flexible, no propagante de llama y con una resistencia mínima a la compresión de 750 N.
- La fijación de los caños a sus respectivas cajas se realizará con conectores de material sintético aislante.
- El cable de acometida a la red de distribución de EdERSA y el medidor serán provistos y mantenidos por la Distribuidora sin que ello genere un cargo adicional. El cliente UGER será responsable del mantenimiento general del pilar, incluyendo caños, cajas, tapas, mampostería y protecciones ubicadas en el tablero principal.
- Para el diseño y construcción de la instalación eléctrica interna deberá seguirse los lineamientos de la resolución EPRE 064, y la Reglamentación para la Ejecución de Instalaciones Eléctricas en Inmuebles de la Asociación Electrotécnica Argentina (AEA)

MATERIALES HOMOLOGADOS

Caja de toma y caja de seccionamiento
 GENROD 08800-1(con agregado de contratapa)
 CONEXTUBE 62009028 (con agregado de contratapa)

Caja para medidor.
 GENROD 07779P-2
 CONEXTUBE 64099036 / 64009036
 VARIPLAST COD 2700

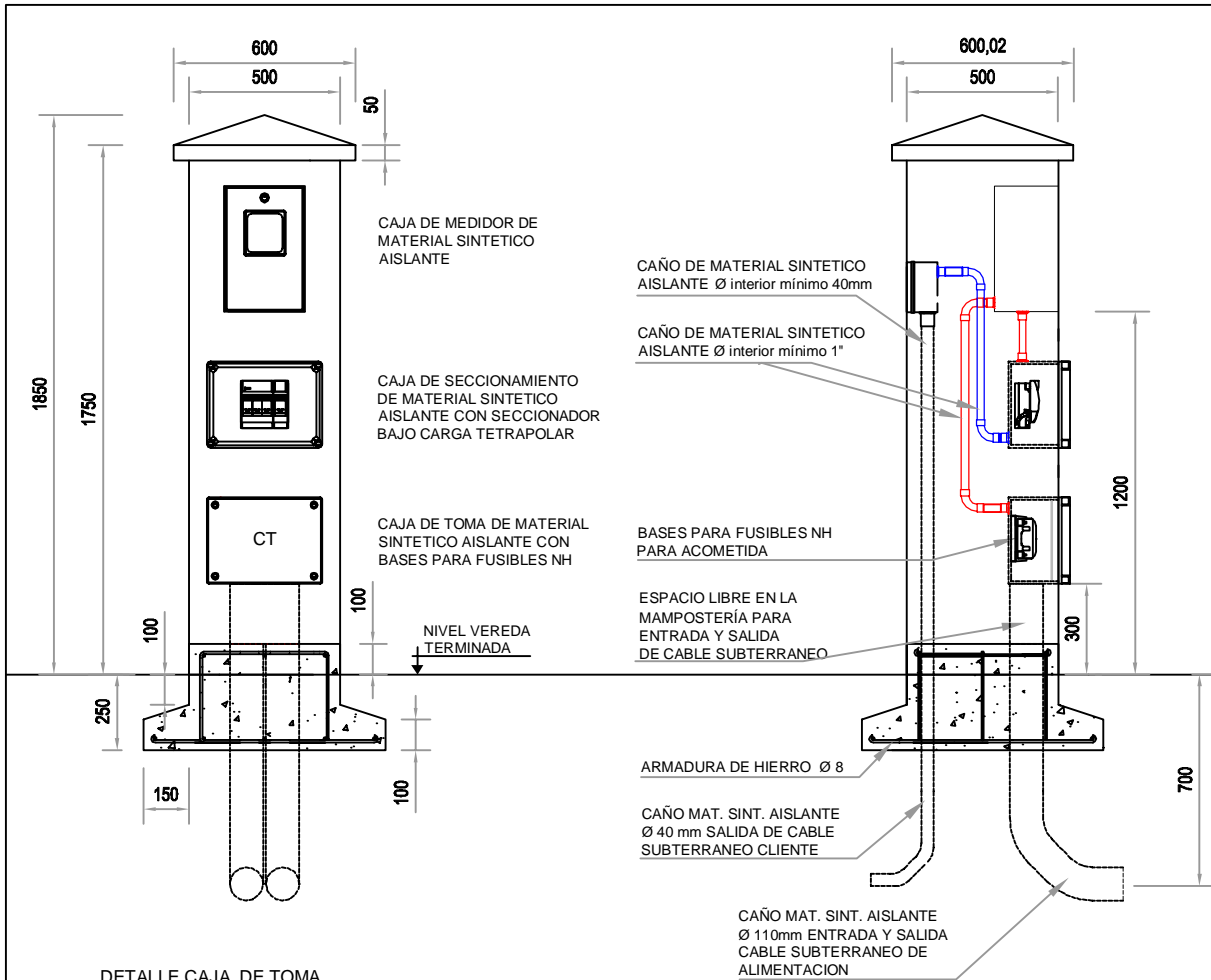
Caja para tablero principal.
 GENROD 04 5001G
 CONEXTUBE 44000044
 VARIPLAST

Caja para Seccionamiento
 GENROD 04 5006.
 CONEXTUBE

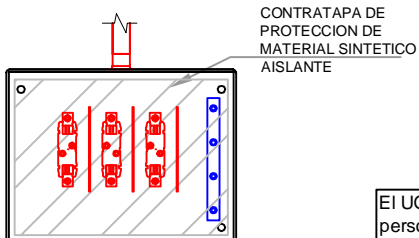
Todo impedimento justificable que impida la construcción del pilar utilizando el tipo de elementos indicados en la presente especificación, deberá ser puesto a consideración de EdERSA

EDERSA
 EMPRESA de ENERGIA RIO NEGRO S.A.
 Merguello 145-(8324) Tel. 0299-4039150
 Cipolletti-Río Negro-R.A.

PILAR DOBLE AISLACION EN MAMPOSTERIA MONOFASICO CON ACOMETIDA SUBTERRANEA HASTA 6 kW Y DERIVACION SUBTERRANEA A USUARIO GENERADOR UGER 3,70 kW



DETALLE CAJA DE TOMA



El UGER debe colocar una señal identificadora y de advertencia, en un lugar visible para toda persona que pueda acceder a las partes activas con tensión, indicando la existencia de una generación local que inyecta energía a la red.

- Los caños de acometida y de salida serán rígidos de material sintético aislante.
- La caja del medidor será de material sintético aislante con grado de protección mínimo IP43 e IK10. Será resistente a la intemperie y la tapa tendrá un visor de policarbonato transparente. El cierre de la misma será mediante perno roscado (perno Anker Lock).
- La caja de toma será de material sintético aislante con grado de protección mínimo IP43 e IK10. Será resistente a la intemperie y el cierre de la tapa será mediante perno roscado (perno Anker Lock). Además tendrá una contratapa de material sintético aislante como protección. Estará equipada con bases para fusibles NH y barra de neutro.
- La caja del seccionamiento será de iguales características de la caja de toma, incluyendo un seccionador de corte bajo carga del tipo tetrapolar con fusibles NH tamaño 00.
- La caja del tablero principal será de material sintético aislante con grado de protección mínimo IP54 y resistente a la intemperie.
- La protección incluida en la caja del tablero principal primario constará de un interruptor termomagnético y un interruptor diferencial, ambos con apertura tetrapolar, sistema de sujeción D.I.N. y capacidad acorde al diseño de la instalación interna, pero no mayor a 10 kW.
- La conexión mecánica entre las cajas, será con caño de material sintético aislante, rígido o flexible, no propagante de llama y con una resistencia mínima a la compresión de 750 N.
- La fijación de los caños a sus respectivas cajas se realizará con conectores de material sintético aislante.
- El cable de acometida a la red de distribución de EdERSA y el medidor serán provistos y mantenidos por la Distribuidora sin que ello genere un cargo adicional. El cliente UGER será responsable del mantenimiento general del pilar, incluyendo caños, cajas, tapas, mampostería y protecciones ubicadas en el tablero principal.
- Para el diseño y construcción de la instalación eléctrica interna deberá seguirse los lineamientos de la resolución EPRE 064, y la Reglamentación para la Ejecución de Instalaciones Eléctricas en Inmuebles de la Asociación Electrotécnica Argentina (AEA)

MATERIALES HOMOLOGADOS

Caja de toma y caja de seccionamiento

GENROD 04 5008 (con agregado de tablero aislante para fijar el equipamiento y contratapa)
 CONEXTUBE 40012736 (con agregado de tablero aislante para fijar el equipamiento y contratapa)

Caja para medidor.

GENROD 07779P-2 CONEXTUBE 64099036 / 64009036

Caja para tablero principal.

GENROD 04 5000G CONEXTUBE 44000055

Todo impedimento justificable que impida la construcción del pilar utilizando el tipo de elementos indicados en la presente especificación, deberá ser puesto a consideración de EdERSA

EDERSA
 EMPRESA de ENERGIA RIO NEGRO S.A.
 Merguello 145-(8324) Tel. 0299-4039150
 Cipolletti-Río Negro-R.A.

PILAR DOBLE AISLACION EN MAMPOSTERIA TRIFASICO CON ACOMETIDA SUBTERRANEA HASTA 10 kW Y DERIVACION SUBTERRANEA A USUARIO GENERADOR UGER 10 kW